

2023년 생산판매실적 입력 안내

“효율관리기자재를 제조(수입)하는 자는 매년 3월 31일까지 전년도 생산(수입)량, 판매량을 공단으로 신고하여야 합니다.”

- 에너지이용합리화법 제15조(효율관리기자재의 지정 등)
- 에너지이용합리화법 제66조(보고 및 검사)

제66조(보고 및 검사 등) ① 산업통상자원부장관이나 시·도지사는 이 법의 시행을 위하여 필요하면 산업통상자원부령으로 정하는 바에 따라 효율관리기자재·대기전력저감대상제품·고효율에너지인증대상기자재의 제조·수입업자·판매업자 및 각 시험기관, 에너지절약전문기업, 에너지다소비사업자, 진단기관과 검사대상기기설치자에 대하여 그 업무에 관한 보고를 명하거나 소속 공무원 또는 공단으로 하여금 효율관리기자재 제조업자 등의 사무소·사업장·공장이나 창고에 출입하여 장부·서류·에너지사용기자재, 그 밖의 물건을 검사하게 할 수 있다.

- 에너지이용합리화법 시행규칙 제33조(보고 및 검사 등)

제33조(보고 및 검사 등) ① [법 제66조제1항](#)에 따라 산업통상자원부장관이 보고를 명할 수 있는 사항은 다음 각 호와 같다.

1. 효율관리기자재·대기전력저감대상제품·고효율에너지인증대상기자재의 제조업자·수입업자 또는 판매업자의 경우 : 연도별 생산·수입 또는 판매 실적

생산판매실적 입력 안내(2023)

- 제출기한 : **2024년 3월 31일까지**

(미제출시 300만원 이하의 과태료 부과)

- **대상품목** (총34개 품목)

- 전기냉장고, 김치냉장고, 전기냉방기, 전기세탁기, 전기냉온수기, 전기밥솥, 전기진공청소기, 선풍기, 공기청정기, 백열전구, 형광램프, 안정기내장형램프, 삼상유도전동기, 가정용가스보일러, 어댑터·충전기, 전기냉난방기, 상업용전기냉장고, 가스온수기, 변압기, 창세트, 텔레비전수상기, 전기온풍기, 전기스토브, 멀티전기히트펌프시스템, 제습기, 전기레인지, 셋톱박스, 컨버터내장형LED램프, 컨버터외장형LED램프, 냉동기, 공기압축기, 사이니지디스플레이, 의류건조기, **모니터***

* 모니터는 이관일(23.5.1) 이전 생산품도 대기전력이 아닌 효율등급으로 기재

- 제출 : 한국에너지공단 효율관리제도 홈페이지
(<http://eep.energy.or.kr>)를 통해 모델별로 입력

판매실적 입력 안내

- 효율관리제도 사이트(<http://eep.energy.or.kr/>)
- 제품신고 및 인증신청 - 효율등급제도 - 제품신고바로가기(업체용)

 한국에너지공단 KOREA ENERGY AGENCY 효율관리제도

HOME · MAP · SITEMAP · 원격지원

[제도안내](#) [제품검색](#) [제품신고 및 인증신청](#) [고객센터](#)

[효율등급제도](#) [고효율인증제도](#) [대기전력저감프로그램](#)

효율등급제도

🏠 > [제품신고](#) > [효율등급제도](#)

● 효율등급 신고 의무

효율 등급에 해당하는 품목은 에너지사용량 및 대기전력의 측정을 받아 측정결과를 신고하여야 합니다.
(에너지이용합리화법 제15조)

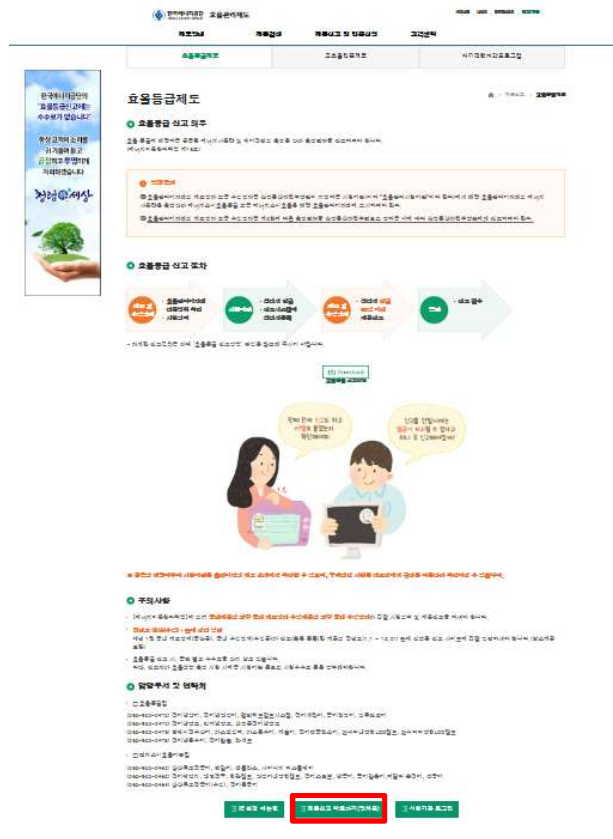
법적근거

② 효율관리기자재의 제조업자 또는 수입업자는 산업통상자원부장관이 지정하는 시험기관(이하 "효율관리시험기관"이라 한다)에서 해당 효율관리기자재의 에너지 사용량을 측정받아 에너지소비효율등급 또는 에너지소비효율을 해당 효율관리기자재에 표시하여야 한다.

③ 효율관리기자재의 제조업자 또는 수입업자는 제2항에 따른 측정결과를 산업통상자원부령으로 정하는 바에 따라 산업통상자원부장관에게 신고하여야 한다.

판매실적 입력 안내

- 효율관리제도 사이트(<http://eep.energy.or.kr/>)
- 제품신고 및 인증신청 - 효율등급제도 - 제품신고바로가기(업체용)



주의사항

- [에너지이용합리화법]에 의거 **국내제품의 경우 국내 제조업자 수입제품의 경우 국내 수입업자**가 직접 시험의뢰 및 제품신고를 하여야 합니다.
- **전년도 생산(수입) · 판매 실적 입력**
매년 1월 국내 제조업체(국산품), 국내 수입업체(수입품)가 신고(혹은 등록)한 제품의 전년도(1,1 ~ 12,31) 판매 실적을 신고 사이트에 직접 입력하여야 합니다.(말소제품 포함)
- 효율등급 신고 시, 공단 별도 수수료를 받지 않고 있습니다.
다만, 신고자가 효율성능 측정 시험 시에는 시험기관 등으로 시험수수료 등을 납부해야 합니다.

담당부서 및 연락처

□ 효율등급팀

- (052-920-0472) 전기냉방기, 전기냉난방기, 멀티히트펌프시스템, 전기세탁기, 공기청정기, 익류권조기
- (052-920-0473) 전기냉장고, 김치냉장고, 상업용전기냉장고
- (052-920-0475) 텔레비전수상기, 가스보일러, 가스온수기, 제습기, 전기진공청소기, 컨버터내장형LED램프, 컨버터외장형LED램프
- (052-920-0476) 전기냉온수기, 전기밥솥, 창세트

□ 최저소비효율기준팀

- (052-920-0463) 삼상유도전동기, 변압기, 컷박스, 사이니지 디스플레이
- (052-920-0462) 전기레인지, 백열전구, 형광램프, 안정기내장형램프, 전기스토브, 냉동기, 공기압축기, 어댑터 충전기, 선풍기
- (052-920-0464) 삼상유도전동기(수입), 전기온풍기

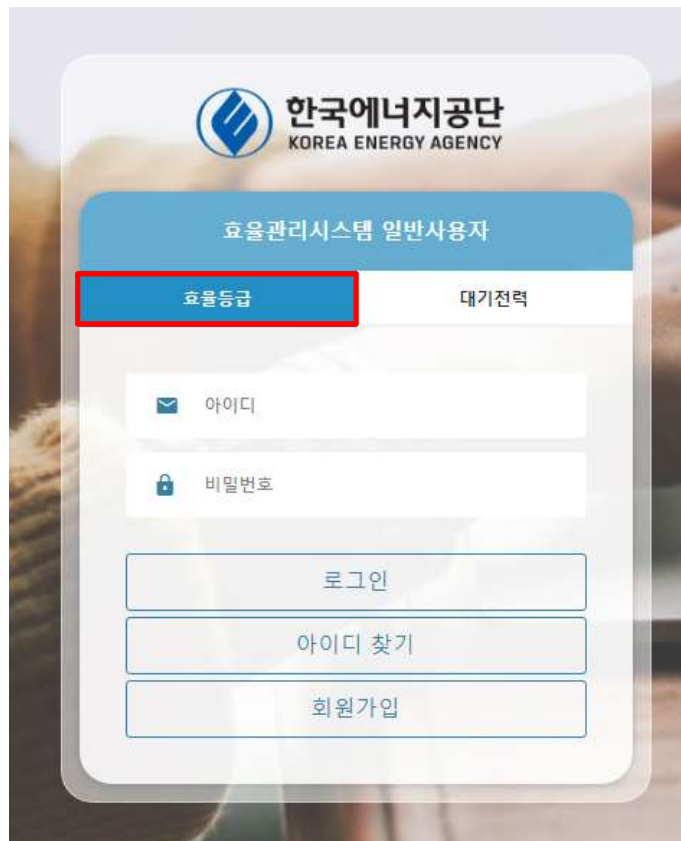
홈 설정 메뉴얼

제품신고 바로가기(업체용)

시험기관 로그인

판매실적 입력 안내

- 효율관리제도 사이트(<http://eep.energy.or.kr/>)
- 제품신고 및 인증신청 - 효율등급제도 - 제품신고바로가기(업체용) - 로그인



<로그인 안내>

- 효율등급 체크되어있는지 확인 후 아이디/비밀번호 입력하여 로그인
- 로그인 오류 등은 담당자(052-920-0475)에게 연락하여 인터넷 환경* 등을 문의

* 브라우저는 반드시 엣지, 크롬 사용

판매실적 입력 안내

- 로그인 후 판매실적 입력 클릭(단위 : 대수, 창세트의 경우 Kg)
- 검색버튼 누르면 신고모델 조회 가능(이전 생산판매 실적 제출 자료 조회 불가능)
- 모델별로 우측에 연필 표시 클릭하여 **생산량(국산,수입), 판매량, 재고량**을 모두 기입하고, 저장버튼(디스크모양) 눌러서 저장 완료(해당 없을 시 '0' 기재)

판매실적입력

① 품목선택

② 우측 검색버튼 클릭하면
아래와 같이 판매실적입력 리스트가 나옴

기준년도2023

기소재(품목)전기냉방기

모델명

Q 검색

입력상태전제

검색조건 초기화

판매실적 입력방법

· 검색버튼 클릭하여 조회 > 연필모양 클릭 > 생산량(수입량), 판매량 기입 > 디스크모양 클릭 : 저장완료

· 판매량이 없는 경우에도 판매량은 '0'으로 반드시 신고해야함.

· 검색버튼 클릭시 조회가 안되는 경우는 제품 신고가 안되어 있는 경우이므로 제품 신고부터 해야 함.

· 판매실적 후 반드시 해당 품목에 대한 최종제출 버튼을 클릭하여 제출해야함.

판매실적입력 리스트

최종제출 판매등급입력 역설업로드 역설내보내기

| | <input type="checkbox"/> | 신청번호 | 신청종류 | 신청일자 | 업체명 | 기소재명 | 모델명 | 판매등급 | 생산량(국내) | 생산량(수입) | 판매량 | 재고량 | 판매상태 |
|---|--------------------------|-----------|------|------------|---------|-------|------|------|---------|---------|-----|-----|-------|
| 1 | <input type="checkbox"/> | 260230390 | 등급추가 | 2023-10-13 | 한국에너지공단 | 전기냉방기 | test | | | | | | 판매량없음 |
| 2 | <input type="checkbox"/> | 260230389 | 등급신규 | 2023-10-11 | 한국에너지공단 | 전기냉방기 | test | | | | | | 판매량없음 |

판매실적 입력 안내

- 로그인 후 판매실적 입력 클릭(단위 : 대수, 창세트의 경우 Kg)
- 검색버튼 누르면 신고모델 조회 가능(이전 생산판매 실적 제출 자료 조회 불가능)
- 모델별로 우측에 연필 표시 클릭하여 **생산량(국산,수입), 판매량, 재고량**을 모두 기입하고, 저장버튼(디스크모양) 눌러서 저장 완료(해당 없을 시 '0' 기재)

| <div> <div>최종제출</div> <div>판매등급입력</div> <div>엑셀업로드</div> <div>엑셀내보내기</div> </div> | | | | | |
|---|---------|---------|-----|-----|----------------------------------|
| 판매등급 | 생산량(국내) | 생산량(수입) | 판매량 | 재고량 | 판매상태 |
| | | | | | <div>판매량없음</div> <div>연필표시</div> |
| | | | | | <div>판매량없음</div> <div>연필표시</div> |

① 연필표시 클릭

② 아래와 같이 생산량, 판매량, 재고량에 네모칸이 4개 활성화되고 각 칸에 해당하는 값을 입력함
(해당 없을 시 '0' 기재)

| <div> <div>최종제출</div> <div>판매등급입력</div> <div>엑셀업로드</div> <div>엑셀내보내기</div> </div> | | | | | |
|---|---------|-----|-----|-----------------------------------|--|
| 생산량(국내) | 생산량(수입) | 판매량 | 재고량 | 판매상태 | |
| <div></div> | | | | <div>판매량없음</div> <div>디스크모양</div> | |
| | | | | <div>판매량없음</div> <div>연필표시</div> | |

④ 전체목록 선택 후 최종제출 버튼 클릭

* 반드시 전체 모델 입력 후 최종제출할 것
최종제출 후에는 수정 불가

③ 입력 후 우측 저장 버튼(디스크 모양) 클릭

판매실적 입력 시 주의사항

- 신고내역이 없는 제품은 판매실적을 입력할 수 없음 :
제품 판매전 신고 의무가 있음

제15조(효율관리기자재의 지정 등) ③ 효율관리기자재의 제조업자 또는 수입업자는 제2항에 따른 측정결과를 산업통상자원부령으로 정하는 바에 따라 산업통상자원부장관에게 신고하여야 한다.

제76조(벌칙) 다음 각 호의 어느 하나에 해당하는 자는 500만원 이하의 벌금에 처한다.

2. 제15조제3항을 위반하여 효율관리기자재에 대한 에너지사용량의 측정결과를 신고하지 아니한 자

- 기본적으로 판매량은 “대수”가 단위이며, 창세트 단위는 “kg”임
- 판매량에 마이너스 값을 입력하지 말 것