

2022년 생산판매실적 입력 안내

“효율관리기자재를 제조(수입)하는 자는 매년 3월 31일까지 전년도 생산(수입)량, 판매량을 공단으로 신고하여야 합니다.”

- 에너지이용합리화법 제15조(효율관리기자재의 지정 등)
- 에너지이용합리화법 제66조(보고 및 검사)

제66조(보고 및 검사 등) ① 산업통상자원부장관이나 시·도지사는 이 법의 시행을 위하여 필요하면 산업통상자원부령으로 정하는 바에 따라 효율관리기자재·대기전력저감대상제품·고효율에너지인증대상기자재의 제조업자·수입업자·판매업자 및 각 시험기관, 에너지절약전문기업, 에너지다소비사업자, 진단기관과 검사대상기기설치자에 대하여 그 업무에 관한 보고를 명하거나 소속 공무원 또는 공단으로 하여금 효율관리기자재 제조업자 등의 사무소·사업장·공장이나 창고에 출입하여 장부·서류·에너지사용기자재, 그 밖의 물건을 검사하게 할 수 있다.

- 에너지이용합리화법 시행규칙 제33조(보고 및 검사 등)

제33조(보고 및 검사 등) ① [법 제66조제1항](#)에 따라 산업통상자원부장관이 보고를 명할 수 있는 사항은 다음 각 호와 같다.

1. 효율관리기자재·대기전력저감대상제품·고효율에너지인증대상기자재의 제조업자·수입업자 또는 판매업자의 경우 : 연도별 생산·수입 또는 판매 실적

생산판매실적 입력 안내(2022)

- 제출기한 : **2023년 3월 31일까지**

(미제출시 300만원 이하의 과태료 부과)

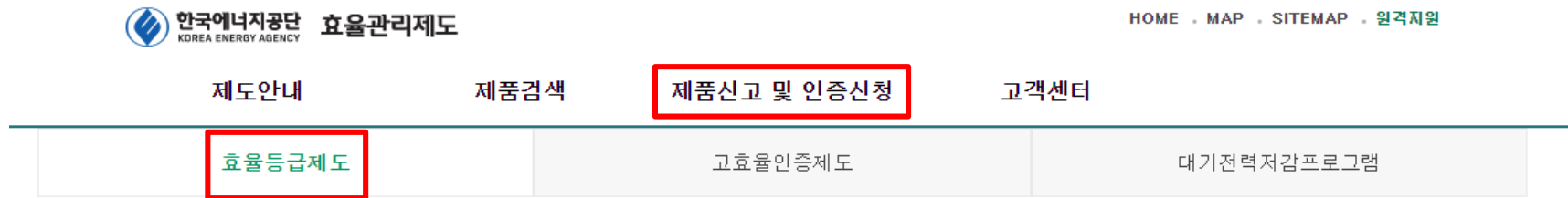
- **대상품목** (총33개 품목)

- 전기냉장고, 김치냉장고, 전기냉방기, 전기세탁기, 전기냉온수기, 전기밥솥, 전기진공청소기, 선풍기, 공기청정기, 백열전구, 형광램프, 안정기내장형램프, 삼상유도전동기, 가정용가스보일러, 어댑터·충전기, 전기냉난방기, 상업용전기냉장고, 가스온수기, 변압기, 창세트, 텔레비전수상기, 전기온풍기, 전기스토브, 멀티전기히트펌프시스템, 제습기, 전기레인지, 셋톱박스, 컨버터내장형LED램프, 컨버터외장형LED램프, 사이너지디스플레이, 의류건조기

- 제출 : 한국에너지공단 효율관리제도 홈페이지
(<http://eep.energy.or.kr>)를 통해 모델별로 입력

판매실적 입력 안내

- 효율관리제도 사이트(<http://eep.energy.or.kr/>)
- 제품신고 및 인증신청 - 효율등급제도 - 제품신고바로가기(업체용)



효율등급제도

🏠 > 제품신고 > 효율등급제도

● 효율등급 신고 의무

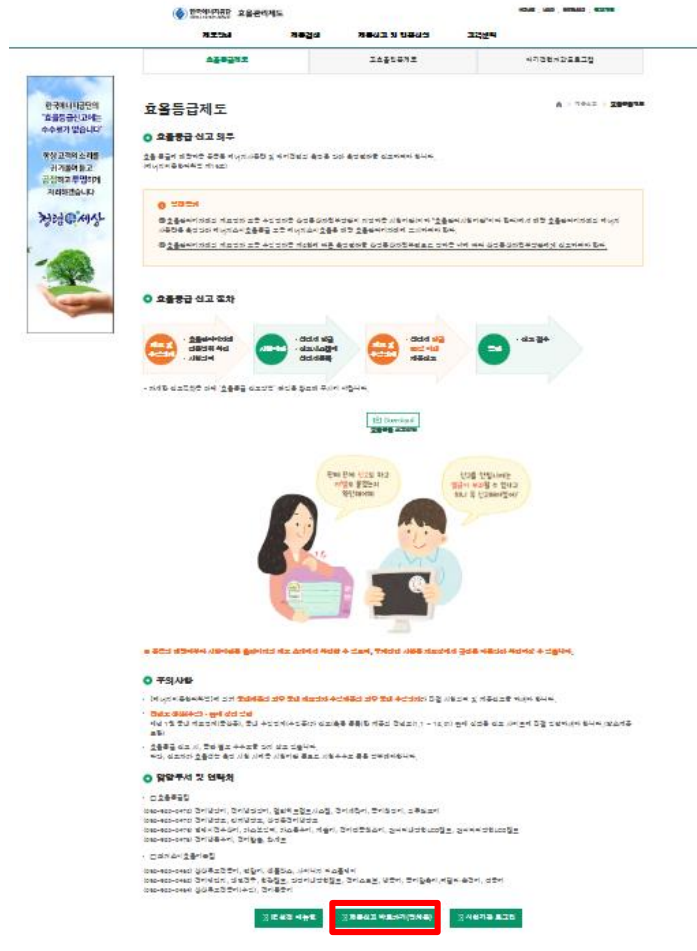
효율 등급에 해당하는 품목은 에너지사용량 및 대기전력의 측정을 받아 측정결과를 신고하여야 합니다.
(에너지이용합리화법 제15조)

❗ 법적근거

- ② 효율관리기자재의 제조업자 또는 수입업자는 산업통상자원부장관이 지정하는 시험기관(이하 "효율관리시험기관"이라 한다)에서 해당 효율관리기자재의 에너지 사용량을 측정받아 에너지소비효율등급 또는 에너지소비효율을 해당 효율관리기자재에 표시하여야 한다.
- ③ 효율관리기자재의 제조업자 또는 수입업자는 제2항에 따른 측정결과를 산업통상자원부령으로 정하는 바에 따라 산업통상자원부장관에게 신고하여야 한다.

판매실적 입력 안내

- 효율관리제도 사이트(<http://eep.energy.or.kr/>)
- 제품신고 및 인증신청 - 효율등급제도 - 제품신고바로가기(업체용)



주의사항

- [에너지이용합리화법]에 의거 **국내제품의 경우 국내 제조업자 수입제품의 경우 국내 수입업자**가 직접 시험의뢰 및 제품신고를 하여야 합니다.
- **전년도 생산(수입) · 판매 실적 입력**
매년 1월 국내 제조업체(국산품), 국내 수입업체(수입품)가 신고(혹은 등록)한 제품의 전년도(1.1 ~ 12.31) 판매 실적을 신고 사이트에 직접 입력하여야 합니다.(말소제품 포함)
- 효율등급 신고 시, 공단 별도 수수료를 받지 않고 있습니다.
다만, 신고자가 효율성능 측정 시험 시에는 시험기관 등으로 시험수수료 등을 납부해야 합니다.

담당부서 및 연락처

□ 효율등급팀

(052-920-0472) 전기냉방기, 전기냉난방기, 멀티히트펌프시스템, 전기세탁기, 공기청정기, 의류건조기
(052-920-0473) 전기냉장고, 김치냉장고, 상업용전기냉장고
(052-920-0475) 텔레비전수상기, 가스보일러, 가스온수기, 제습기, 전기진공청소기, 컴퓨터내장형LED램프, 컴퓨터외장형LED램프
(052-920-0476) 전기냉온수기, 전기밥솥, 찜솥

□ 최저소비효율기준팀

(052-920-0463) 상상유도전동기, 변압기, 셋톱박스, 사이니지 디스플레이
(052-920-0462) 전기레인지, 백열전구, 형광램프, 안절기내장형램프, 전기스토브, 냉동기, 공기압축기, 어댑터-충전기, 선풍기
(052-920-0464) 상상유도전동기(수입), 전기온풍기

☐ EEP 설정 메뉴얼

☐ 제품신고 바로가기(업체용)

☐ 시험기관 로그인

판매실적 입력 안내

- 효율관리제도 사이트(<http://eep.energy.or.kr/>)
- 제품신고 및 인증신청 - 효율등급제도 - 제품신고바로가기(업체용) - 로그인

효율등급LOGIN

일반로그인

아이디

패스워드

☐ ID저장

* 아이디를 잊으셨나요?

아이디찾기

* 회원이 아니시면 회원가입을 해주세요.

회원가입

※ 안내 ※

Internet Explorer 지원이 종료됨에 따라 **Microsoft Edge**
또는 **Chrome** 브라우저를 사용하시기 바랍니다.

* 대기전력 미용하실 고객님은 여기를 클릭하세요.

* 인증서는 반드시 개인인증서로 본인확인을 거쳐야 합니다.

* 시스템 안내 매뉴얼 - 진행전 확인하시기 바랍니다.

 한국에너지공단신고_안내자료_업체안내용

 제품 말소신고 방법 안내

 담당자 변경방법 안내

* 효율등급 신고 시, 공단은 별도 수수료를 받지 않고 있습니다.
다만, 신고자가 효율성능 측정 시험 시에는 시험기관 등으로 시험수수료 등을 납부해야 합니다.

* 공단은 최고의 청렴기관으로서 효율등급 업무를 공정하고 투명하게 수행하고 있습니다.
불합, 부당한 사항이 있는 경우에는 한국에너지공단에 통지하여 주시면 관련규정에 따라 조치하겠습니다.

<로그인 안내>

- 일반 로그인 이용 : 아이디와 패스워드를 아시는 경우이며, 패스워드를 잊어버린 경우 공인인증로그인을 한 후 비밀번호 변경 이용 (공단도 비밀번호는 안내 불가)
- 공인인증서 로그인 : 개인 공인 인증서만 가능하며, 법인인증서 사용불가 (반드시 공인인증서 등록 후 로그인)
- 로그인 오류 등은 담당자(052-920-0475)에게 연락하여 인터넷 환경 등을 문의

판매실적 입력 안내

- 로그인 후 판매실적 입력 클릭 (단위 : 판매대수, 단, 창세트의 경우 Kg)
- 검색버튼을 누르면 신고모델 조회 가능(이전 생산판매 실적 제출 자료는 조회 불가능)
- 모델별로 우측에 연필 표시 클릭하여 **생산량(국산,수입), 판매량, 재고량**을 모두 기입하고, 저장버튼(디스크모양) 눌러서 저장 완료 (**해당 없을 시 '0' 기재**)

에너지효율등급

업체 및 사용자정보
 효율등급신청
 효율등급 등록제품 목록
판매실적입력
 실적서 조회

판매실적입력

판매실적입력

기준년도 2022 기자재(품목) **창세트** 모델명

입력상태 전체

[판매실적 입력방법]

* ①검색버튼 클릭하여 조회-②연필모양 클릭-③생산량(수입량), 판매량 기입-④디스크모양 눌러 저장완료

※판매량이 없는 경우에도 판매량은 '0'으로 반드시 신고해야함.

※검색버튼 클릭시 조회가 안되는 경우는 제품 신고가 안되어 있는 경우이므로 제품 신고부터 해야 함.

※판매실적후 반드시 해당 품목에 대한 최종제출 버튼을 클릭하여 제출해야함.

검색 초기화

최종제출

판매등급입력

엑셀 업로드

엑셀로 내보내기

	<input type="checkbox"/>	신청번호	신청종류	신청일자	업체명	기자재명	모델명	판매등급	생산량(국내)	생산량(수입)	판매량	재고량	판매상태
1	<input type="checkbox"/>		등급신규	2012-07-05		창세트							판매할것임
2	<input type="checkbox"/>		등급신규	2012-07-05		창세트							판매할것임
3	<input type="checkbox"/>		등급신규	2012-07-05		창세트							판매할것임
4	<input type="checkbox"/>		등급신규	2012-07-05		창세트							판매할것임
5	<input type="checkbox"/>		등급신규	2012-07-05		창세트							판매할것임
6	<input type="checkbox"/>		등급신규	2013-05-07		창세트							판매할것임
7	<input type="checkbox"/>		등급변경	2013-08-05		창세트							판매할것임
8	<input type="checkbox"/>		등급말소	2013-11-13		창세트							판매할것임
9	<input type="checkbox"/>		등급신규	2013-11-13		창세트							판매할것임
10	<input type="checkbox"/>		등급신규	2014-01-20		창세트							판매할것임

판매실적입력 리스트

판매실적 입력 안내

- 로그인 후 판매실적 입력 클릭 (단위 : 판매대수, 단, 창세트의 경우 Kg)
- 검색버튼을 누르면 신고모델 조회 가능(이전 생산판매 실적 제출 자료는 조회 불가능)
- 모델별로 우측에 연필 표시 클릭하여 **생산량(국산,수입), 판매량, 재고량**을 모두 기입하고, 저장버튼(디스크모양) 눌러서 저장 완료 (**해당 없을 시 '0' 기재**)

[대기전력](#) > [판매실적입력](#)

접-④디스크모양 눌러 저장완료

2로 제품 신고부터 해야 함.
합.

검색 초기화
최종제출
판매등급업력
엑셀 업로드
엑셀로 내보내기

① 연필 표시를

판매등급	생산량(국내)	생산량(수입)	판매량	재고량	판매상태
					판매할것음
					판매할것음
					판매할것음
					판매할것음
					판매할것음
					판매할것음
					판매할것음
					판매할것음
					판매할것음
					판매할것음

/ 127 >> >= 10 >
보기 1 - 10 / 1,267

②아래와 같이 생산량, 판매량, 재고량에 네모칸이 4개 활성화되고 거기에 값을 입력함(해당 없을 시 '0' 클릭)

검색 초기화

최증제출

판매등급입력

 엑셀 업로드

 엑셀로 내보내기

판매등급	생산량(국내)	생산량(수입)	판매량	재고량	판매상태
					판매량없음

① 연필 표시 클릭

③ 입력 후 우측 저장 버튼(디스크 모양) 클릭

④ 최종제출 버튼 클릭

판매실적 입력 시 주의사항

- 신고내역이 없는 제품은 판매실적을 입력할 수 없음 :
제품 판매전 신고 의무가 있음

제15조(효율관리기자재의 지정 등) ③ 효율관리기자재의 제조업자 또는 수입업자는 제2항에 따른 측정결과를 산업통상자원부령으로 정하는 바에 따라 산업통상자원부장관에게 신고하여야 한다.

제76조(벌칙) 다음 각 호의 어느 하나에 해당하는 자는 500만원 이하의 벌금에 처한다.

2. 제15조제3항을 위반하여 효율관리기자재에 대한 에너지사용량의 측정결과를 신고하지 아니한 자

- 기본적으로 판매량은 “대수”가 단위이며, 창세트 단위는 “kg”임
- 판매량에 마이너스 값을 입력하지 말 것

○ 회원 정리

- 퇴사자 삭제, 담당자가 변경되었을 시 담당자 신규 가입
- 담당자 정보 업데이트(전화번호, 이메일 등)
- 담당자의 실무책임자 가입 (권장)

① 로그인 후 첫 페이지에서 업체 및 사용자 정보 검토

한국에너지공단 (정상적인 로그인 후 보이는 첫화면)

에너지효율등급

업체 및 사용자 정보

*고시제일 중 정보 개입 사유권리 안내, 합승연락 등의 정보를 제공받을 수 있도록 업체 및 담당자 정보를 등록해 주시기 바랍니다. 변경할 경우 반드시 수정 부탁드립니다.

업체명: 한국에너지공단

사업자번호: []

사업등록번호: []

기업규모: 중소기업

대표자: []

업종: []

대표 전화: 021-250-4250

대표 팩스: 021-250-0000

대표 이메일: 1@kema.or.kr

사무소 소재지: []

사무소 연락처: []

사무소 담당자: []

제출원: []

내용 검토 요망

② 사용자 정보 변경 시 수정 버튼 클릭 [사용 -> 사용 중지 등]

[사용자 정보 (관리인 정보)]						
이름	Tel	HP	EMAIL	담당업무	사용여부	작업
안재호	021-250-4250		estheran@kema.or.kr	전기냉장고, 현로부	사용	수정
김소희1	021-250-4250		esmail@kema.or.kr	이집터, 송정기	사용	수정
김소희2	021-250-4250		esmail2@kema.or.kr	문통기, 스토브	사용	수정
김소희3	021-250-4250		esmail3@kema.or.kr	냉장, 선풍기	사용	수정
기존에 업체에 효율등급신고를 위해 회원가입한 분들의 리스트입니다.					사용	수정
이 리스트에서 현재 퇴사하셨거나, 인사이동으로 인해 더이상 효율등급					사용	수정
신고 업무를 맡아시는 분들을 사용->사용중지로 바꾸어 주세요.					사용	수정

[회원 정리 요망]
회원 정보가 잘못 되어있으면
공단에서 보내드리는 안내를 원
활히 받을 수 없습니다.

주기적으로 회원 목록, 업체의
정보를 업데이트해주시기 바랍
니다.